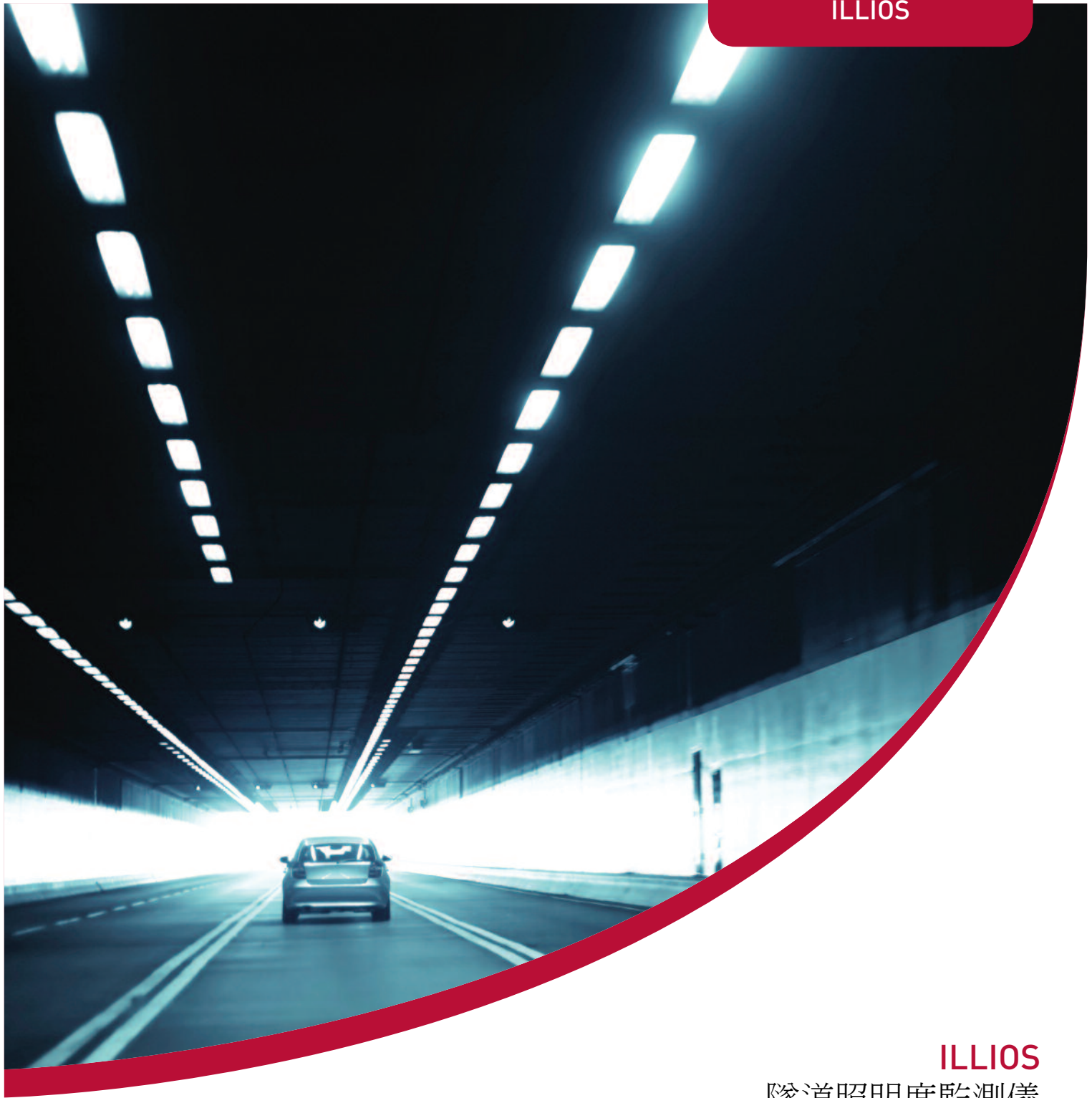
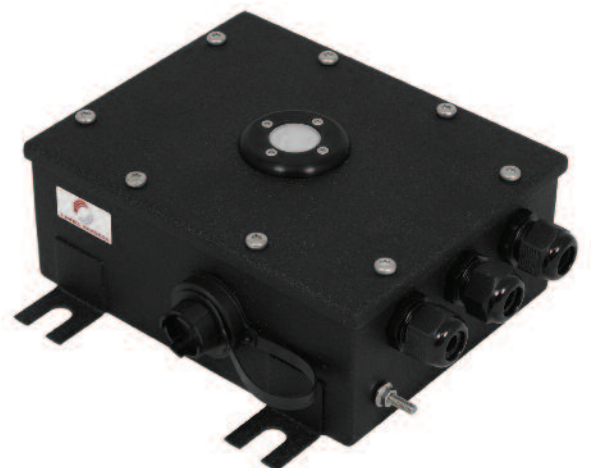


ILLIOS



ILLIOS
隧道照明度監測儀



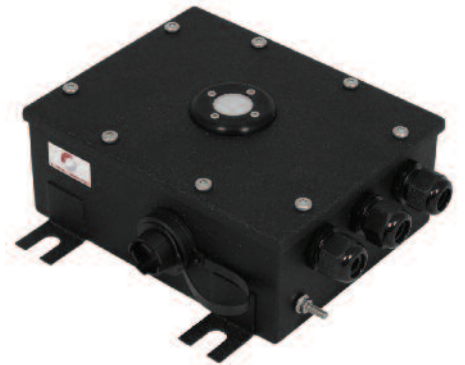
TUNNEL SENSORS

ILLIOS

隧道照明度檢測儀

產品特色

- 高精度逐照明度量測。
- 矽利康光電二極管 V_{λ} 顯示濾波器，提供接近肉眼辨識範圍內之可見光譜。
- IP65 / NEMA 4X 外殼防護等級。
- 在溫度 -30°C 到 $+70^{\circ}\text{C}$ 範圍內可確保讀數穩定，幾乎囊括所有現場隧道的溫度範圍。
- 內建智能分析儀並可直接連接控制主機。
- 完整支援PC控制與設定軟件。



產品優勢

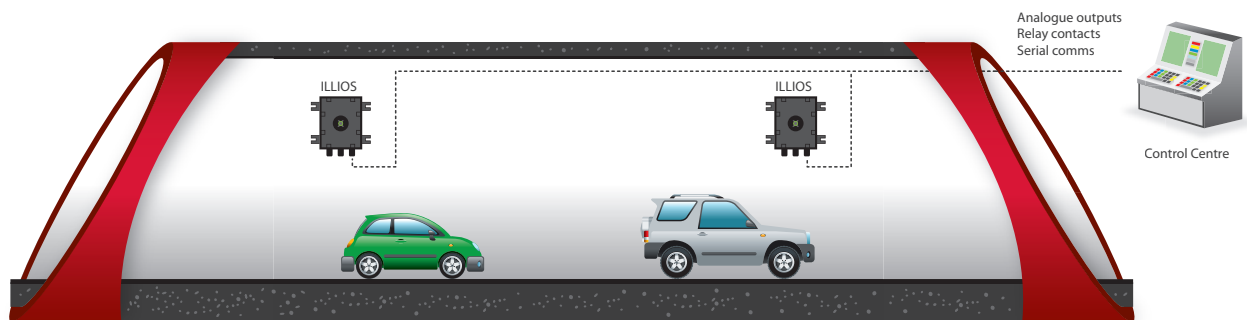
- 隧道監測專用設計。
- 堅固耐用，可抵抗大氣侵蝕和隧道內例行性清潔。
- 安裝簡單。
- 無可動部件，不需經常維護。
- 可彈性與其他相關設備整合。

應用

ILLIOS可量測隧道內的照明度等級，以確保隧道內外的照明度連續且協調，讓用路駕駛有最安全的照明環境。照明度、或稱入射光，定義為隧道內特定區域中光線的覆蓋量。

操作

ILLIOS採用特殊設計，裝有高光線敏感度的光電元件，可過濾光源使輸出光譜更接近肉眼可見光範圍，藉此反映隧道內的光線變化。ILLIOS連續量測餘弦校正平面照明度，從而消除方向誤差。量測結果將轉換為輸出信號(以量測結果比例)經由電纜連接和信號傳輸器傳輸到控制主機。



系統組成

- ILLIOS 傳感器。
- 儀器控制與設定PC軟件。
- AC電源供應器(選項)。

技術規格

項目	敘述
量測原理	照明度量測
量測讀數	矽光電二極管， V_{λ} 過濾
量測範圍	0 – 20,000 lux (依使用者設定)
精確度	+ / - 1 %

電源需求

電壓	+24 Vdc
一般耗電量	0.5 A
功率加強耗電量	1.0 A

介面項目

串行通信	ModBus RTU 經由 RS485 外接 USB
模擬輸出	0 / 2 / 4 – 20mA (獨立可縮放)
數位繼電器處點	2 A @ 240 Vac or 3 A @ 60 Vdc

其他

操作溫度	-30 – +70 °C
操作濕度	0 – 100 %
外殼防護等級	IP65 外部防護
材料	噴沫不鏽鋼
尺寸	150 x 190 x 80 mm
重量	1.8 kg

Tunnel Sensors

全球經銷商分佈網



Asia • Europe • Middle East • Americas • Oceania • Africa



TUNNEL SENSORS

For further information about our product range please
call +44 (0)1280 850563 or e-mail sales@tunnelsensors.com
and a member of our team will be happy to help.

Tunnel Sensors Limited
Furlong House
Crowfield
Brackley
Northamptonshire
NN13 5TW
United Kingdom

Telephone: +44 (0)1280 850563
Facsimile: +44 (0)1280 850568

E-mail: sales@tunnelsensors.com
Visit: www.tunnelsensors.com

